

深圳市正晶浩电子有限公司

Shenzhen Zhengjinghao Electronic Co., Ltd.

网址: www.zjhlcd.com

电话: 0755-29355801

MODEL NO(产品型号) EP18003T-D

1.8 英寸 IPS 全视角高清圆屏

- **360 x 360 分辨率**
- **6.5 万种颜色**
- **IPS 全视角**
- **高对比度**
- **高清**
- **高亮**

深圳市正晶浩电子有限公司

Shenzhen Zhengjinghao Electronic Co., Ltd.

网址: www.zjhlcd.com

电话: 0755-29355801

MODEL NO(产品型号) EP18003T-D

产品目录

1. 基本描述
2. 机械规格
3. 机械尺寸图
4. 电气极限
5. 亮度特性&功耗
6. 显示屏脚位定义
7. 响应时间和对比度
8. 视角宽度
9. 可靠性试验
10. 检验标准
11. 包装方法

深圳市正晶浩电子有限公司

Shenzhen Zhengjinghao Electronic Co., Ltd.

网址: www.zjhlcd.com

电话: 0755-29355801

MODEL NO(产品型号) EP18003T-D

1.基本描述

产品名称	1.8 寸 IPS 全视角高清圆屏
显示模式	全透 ①
显示格式	360 x RGB x 360 图形点阵 ②
数据格式	RGB565
显示屏接口类型	4 线 SPI
视角方向	全视角 ③
显示屏驱动芯片	ST77916 (台湾矽创)

注释①全透模式的显示屏如果正常显示,在背光不点亮的情况下,人眼不能看见显示内容。所以显示屏正常工作时,背光源必须点亮。在进入睡眠模式时,可以关闭背光源降低功耗。

②RGB 表示真彩色液晶显示屏的每个点都由 R (红)、G (绿)、B (蓝) 3 个小点组成。

③3 点、6 点、9 点、12 点方向的视角都达到最大,没有视角盲区。关于视角的详细内容参考第 8 节视角宽度。

2.机械规格

项目	规格	单位
显示屏外围尺寸	47.99(宽)*49.86(长)*2.18(厚度) (厚度不包括排线和双面胶)	毫米
分辨率	360 RGB*360	点
显示直径	45.68	毫米
像素尺寸	0.127(宽)*0.127(长)	毫米

深圳市正晶浩电子有限公司

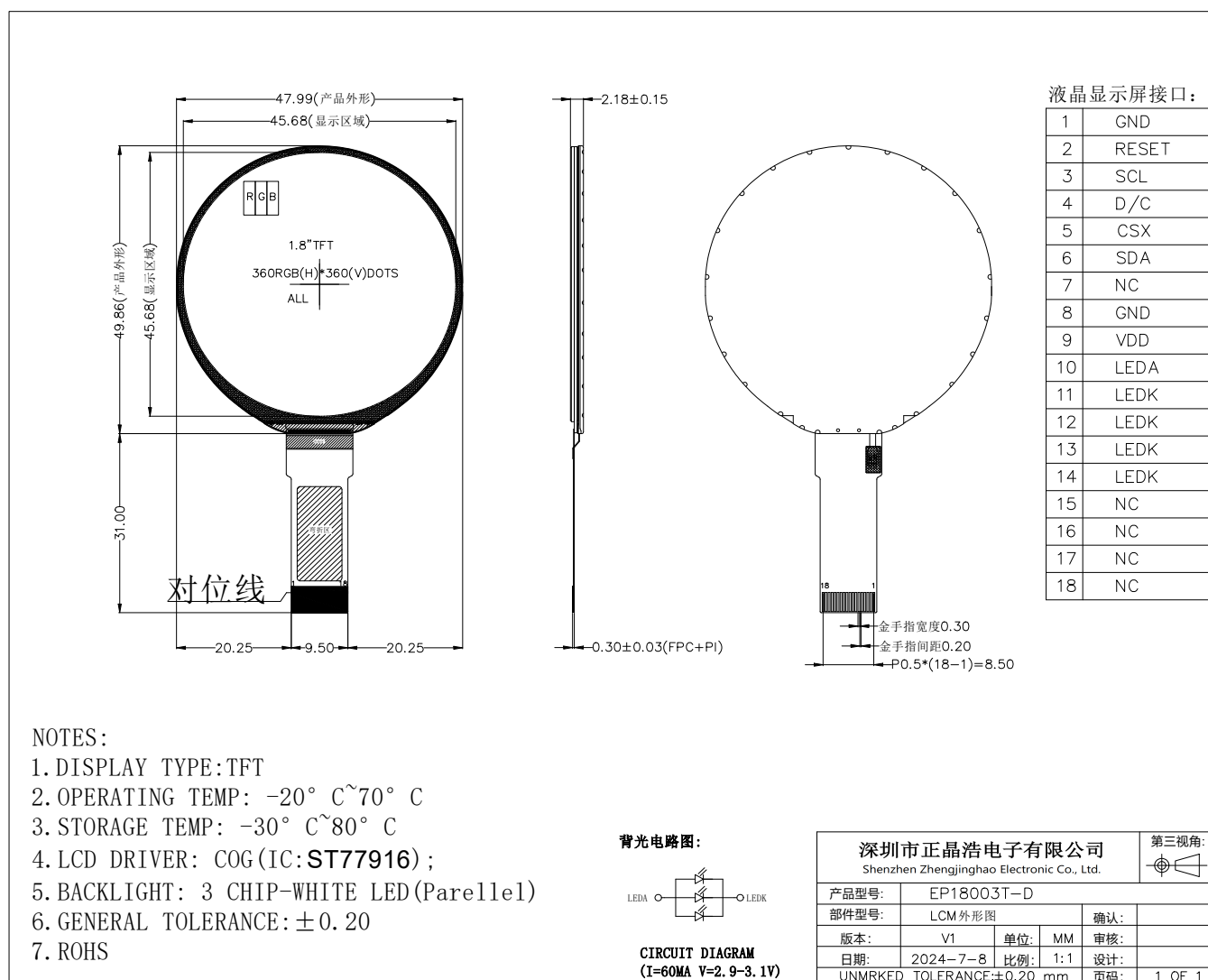
Shenzhen Zhengjinghao Electronic Co., Ltd.

网址: www.zjhlcd.com

电话: 0755-29355801

MODEL NO(产品型号) EP18003T-D

3. 机械尺寸图



4. 电气极限

深圳市正晶浩电子有限公司

Shenzhen Zhengjinghao Electronic Co., Ltd.

网址: www.zjhlcd.com

电话: 0755-29355801

MODEL NO(产品型号) EP18003T-D

项目	符号	最小值	最大值	单位	备注
IO 电压(IOVCC)	V	1.8	3.3	V	-
模拟电压(VCC)	V	2.8	3.3	V	-
工作温度范围	TOPR	-20	70	°C	-
存储温度范围	TSTR	-30	80	°C	-

※备注: IOVCC 和 VCC 可以直接连一起, 共用一组 (2.8V~3.3V) 电压供电。

5.亮度特性&功耗

项目	符号	最小值	典型值	最大值	单位
LED 背光源正向电压	V _{LED}	2.9	3.0	3.1	V
LED 背光源电流	I _{LED}	-	60	-	mA
显示屏表面亮度	L _S	-	360	-	Cd/m ²
LED 背光源均匀度	L _D	80	-	-	%
显示屏总功耗	P _{LCD}	-	0.195	-	W

※备注:1.PLCD=VCC * (ILED+ILCD)

2.背光源由 3 颗 LED 灯并联, 每颗 LED 灯典型电流值 20mA,3 颗 LED 灯总电流为: 3*20mA=60mA;在设计产品时, 要采用限流电路(通常加 10 欧姆左右的限流电阻), 把背光源的总电流限制在 60mA 以内, 防止背光源长时间工作时发热, 造成显示屏和背光源不可逆的永久损坏。

3.当 VCC 采用 3.3V 时, VCC、IOVCC、LEDA(背光源正极)可以采用同一组电压供电。

深圳市正晶浩电子有限公司

Shenzhen Zhengjinghao Electronic Co., Ltd.

网址: www.zjhlcd.com

电话: 0755-29355801

MODEL NO(产品型号) EP18003T-D

6. 显示屏脚位定义

引脚序号	引脚名称	作用描述	备注
1	GND	接地脚	-
2	RESET	显示屏复位脚, 低电平复位	-
3	SCL	SPI 串口时钟信号	-
4	D/C	显示指令或显示数据选择脚 DCX=1:选择显示数据或寄存器参数 DCX=0: 选择寄存器指令	-
5	CSX	显示屏驱动芯片片选脚, 低电平使能	-
6	SDA	SPI 串口数据输入	-
7	NC	悬空	-
8	GND	接地脚	-
9	VDD	显示屏模拟电源供电脚 2.8-3.3V	-
10	LEDA	背光正极供电脚, 电压范围:2.9-3.1V	-
11	LEDK	背光负极供电脚。不需要控制时可以通过限流电阻接地	-
12	LEDK	背光负极供电脚。不需要控制时可以通过限流电阻接地	-
13	LEDK	背光负极供电脚。不需要控制时可以通过限流电阻接地	-
14	LEDK	背光负极供电脚。不需要控制时可以通过限流电阻接地	-
15-18	NC	悬空	-

※备注:1.给背光源供电时, 需要在背光源正极或负极接限流电阻, 使背光源的总电流限制在 60mA 以内, 避免长时间使用时因电流过大发热, 造成显示屏永久损坏。背光源的限流很重要, 规格书里反复提醒。

2.不管是并口模式还是 SPI 串口模式下, 显示数据传输顺序都是高位在前。

深圳市正晶浩电子有限公司

Shenzhen Zhengjinghao Electronic Co., Ltd.

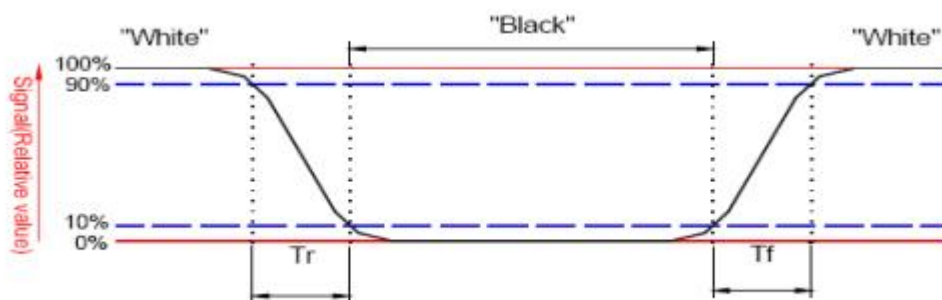
网址: www.zjhlcd.com

电话: 0755-29355801

MODEL NO(产品型号) EP18003T-D

7.响应时间与对比度

项目	符号	条件	备注			单位
			最小值	典型值	最大值	
响应时间	Tr+Tf	$\theta = 0^\circ$	-	35	45	毫秒
对比度	CR	$\theta = 0^\circ$	-	1000	-	-



响应时间图示

$$\text{Contrast ratio (CR)} = \frac{\text{Brightness on the "white" state}}{\text{Brightness on the "black" state}}$$

对比度计算公式

深圳市正晶浩电子有限公司

Shenzhen Zhengjinghao Electronic Co., Ltd.

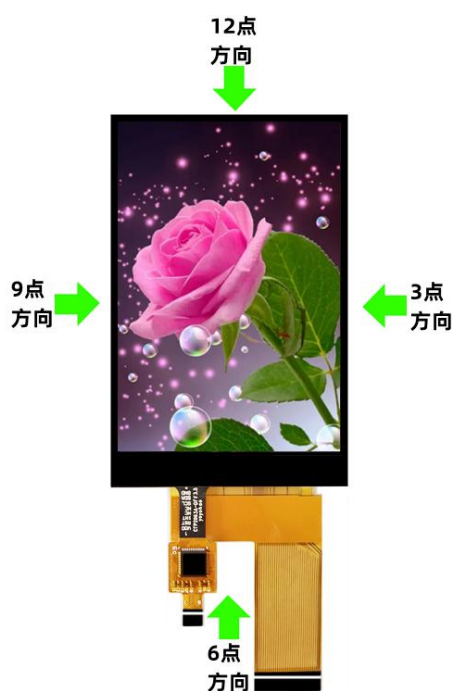
网址: www.zjhlcd.com

电话: 0755-29355801

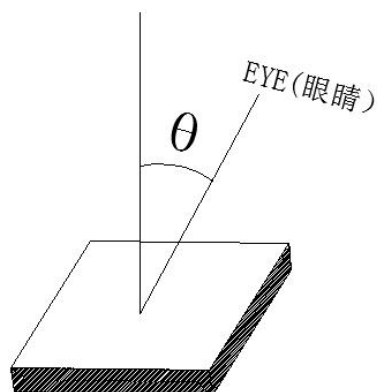
MODEL NO(产品型号) EP18003T-D

8.视角宽度

项目	符号	条件	备注			单位
			最小值	典型值	最大值	
视角宽度	12点方向	CR \geq 10 对比度大于等于 10	-	80	-	度
	6点方向	CR \geq 10 对比度大于等于 10	-	80	-	
	9点方向	CR \geq 10 对比度大于等于 10	-	80	-	
	3点方向	CR \geq 10 对比度大于等于 10	-	80	-	



垂直于屏表面



※备注: (1) 显示屏视角的3点、6点、9点、12点方向就是根据我们平时用的时钟来定义的方向。

(2) 3点、6点、9点、12点方向视角的大小指的是垂直于屏表面的线眼睛视线之间的夹角(θ)。

深圳市正晶浩电子有限公司

Shenzhen Zhengjinghao Electronic Co., Ltd.

网址: www.zjhlcd.com

电话: 0755-29355801

MODEL NO(产品型号) EP18003T-D

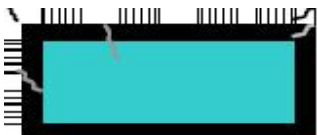
9.可靠性试验

序号	实验项目	实验环境	判断标准
1	高温存储实验	80°C*120 小时	试验结束后,已测试的 LCD 样品 必须在室内正常温湿度环境下放置 2~4 个小时以上才能进行功能和外观检查 , 样品不允许有以下缺陷: 1.模块中有气泡; 2.封口松脱; 3. 不显示; 4.漏笔 5.玻璃破碎; 6.电流 Idd 大于初时值的 2 倍
2	低温存储实验	-30°C*120 小时	
3	高温高湿存储实验	60°C*90%RH*120Hrs	
4	高温工作实验	70°C*72 小时	
5	低温工作实验	-20°C*72 小时	
6	冷热循环存放实验	-20°C (30 分钟)~25°C (5 分钟)~70°C (30 分钟) *10 个循环周期	

※备注:在做完可靠性试验后,显示屏必须在室温下放置 2~4 个小时再进行通电,否则会造成显示屏永久损坏。

10.检验标准

10.1 外观缺陷

序号	缺陷项目	评判标准	备注
1	结构不相符 (重大缺陷)	以工程图纸为评判标准	
2	破裂 (重大缺陷)	1) 显示屏出现线性破裂 2) 显示屏出现非线性破裂 【拒收】	
3	胶框变形、破损 (重大缺陷)	胶框平整,完好无缺	
4	FPC 软排线开裂 (重大缺陷)	排线平整,完好无缺	

深圳市正晶浩电子有限公司

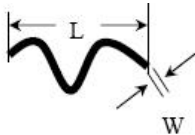
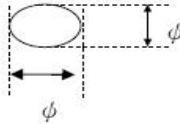
Shenzhen Zhengjinghao Electronic Co., Ltd.

网址: www.zjhlcd.com

电话: 0755-29355801

MODEL NO(产品型号) EP18003T-D

10.2 功能缺陷

序号	缺陷项目	评判标准		备注
		规格	允许数量	
1	胶框、液晶玻璃、偏光片划痕 (轻微缺陷)	$W \leq 0.03$ 毫米	忽略	备注 1:L: 长度, W: 宽度 备注 2: 此类缺陷如果不在显示区域内可以忽略 
		$0.03 \text{ 毫米} < W \leq 0.05 \text{ 毫米};$ $L \leq 3.0 \text{ mm}$	2 个	
		$0.05 \text{ 毫米} < W \leq 0.1 \text{ 毫米};$ $L \leq 3.0 \text{ 毫米}$	1 个	
		$W > 0.1 \text{ 毫米}; L > 3.0 \text{ 毫米}$	0 个	
2	偏光片气泡、凹点、凸点 (轻微缺陷)	$\phi \leq 0.2$ 毫米	忽略	备注 1: $\phi = (L+W)/2$, L: 长度, W : 宽度 备注 2: 此类缺陷如果不在显示区域内可以忽略
		$0.2 \text{ 毫米} < \phi \leq 0.3 \text{ 毫米}$	2 个	
		$0.3 \text{ 毫米} < \phi \leq 0.5 \text{ 毫米}$	1 个	
		$0.5 \text{ 毫米} < \phi$	0 个	
3	显示区域黑点、脏点、彩点、亮点、异物 (轻微缺陷)	$\phi \leq 0.15$ 毫米	忽略	备注 1: $\phi = (L+W)/2$, L: 长度, W : 宽度 备注 2: 此类缺陷如果不在显示区域内可以忽略 
		$0.15 \text{ 毫米} < \phi \leq 0.25 \text{ 毫米}$	2	
		$0.25 \text{ 毫米} < \phi \leq 0.3 \text{ 毫米}$	1	
		$0.3 \text{ 毫米} < \phi$	0	
4	偏光片针孔 (轻微缺陷)	$\phi \leq 0.1$ 毫米	忽略	备注 1: $\phi = (L+W)/2$, L: 长度, W : 宽度 备注 2: 两个点之间的距离 > 5 毫米
		$0.1 \text{ 毫米} < \phi \leq 0.25 \text{ 毫米}$	3	
		$\phi > 0.25 \text{ 毫米}$	0	

深圳市正晶浩电子有限公司

Shenzhen Zhengjinghao Electronic Co., Ltd.

网址: www.zjhlcd.com

电话: 0755-29355801

MODEL NO(产品型号) EP18003T-D

11.包装方法

显示屏出货包装示意图:

